

事業（工事）の目的

今回の事業では出雲市内、神戸川沿いの堤防の影響による周辺の地盤沈下に対して対策を講じることを目的としています。堤防と宅地等の間に鋼矢板を打設して、周辺の連れ込み沈下を防止します。

堤防の直下には、沖積砂層、沖積粘土層、火山灰層などの比較的軟らかい地層があり、それらが堤防の重みで沈下し周辺に影響が及んでいましたが、今回、さらにその下の硬い基盤層まで鋼矢板を打ち込むことで、周辺への影響を断ちます。

この工事では長さ43mの矢板を65枚、圧入方式で打ち込みます。圧入工法は従来の打撃による工法に比べて周辺に及ぼす振動や騒音がありません。また矢板には地下水の流れを妨げない為の透水孔を設けるなど周辺や自然の環境にも配慮した施工を行います。

地域の皆さまにはご心配とご迷惑をおかけしますが、何卒、ご協力をお願いいたします。

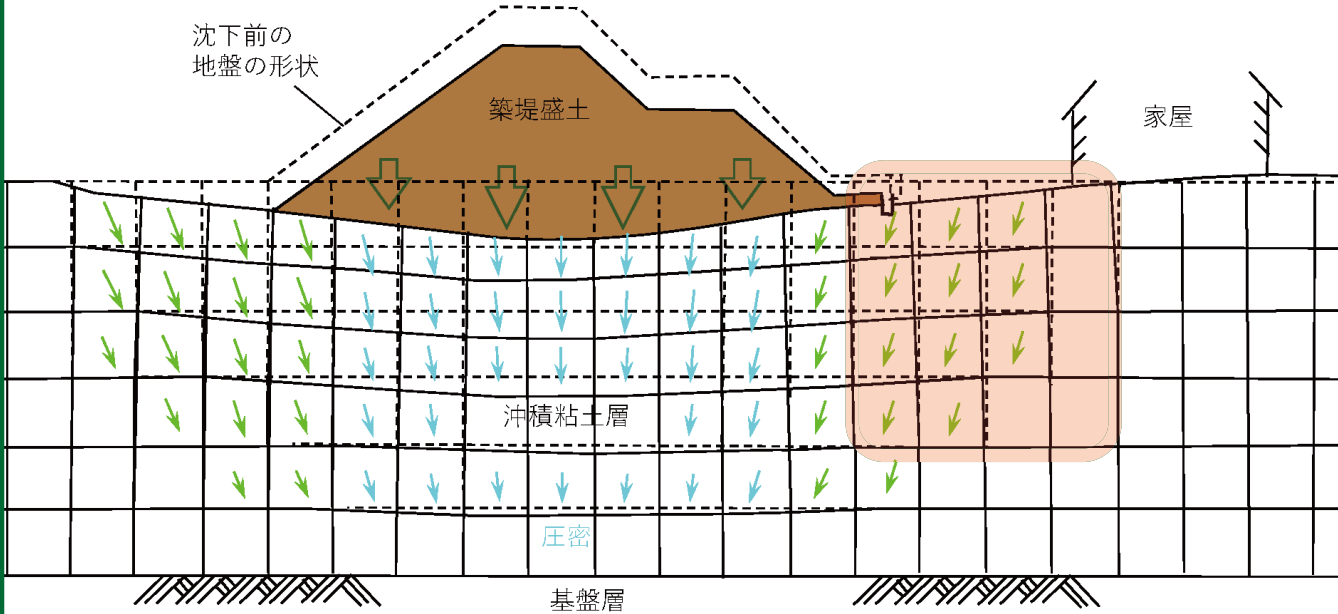


工事名	令和3年度神戸川軟弱地盤対策第3工事		
工期	令和3年 8月31日～令和4年 3月31日		
工事内容	工事延長 L=60m		
地盤対策工	仮設工		
作業土工	1式	作業ヤード整備工	1式
矢板工	65枚	工事用道路工	1式
		仮排水工	1式
		矢板工	3枚

発注者：国土交通省 中国地方整備局 出雲河川事務所
受注者：今岡工業株式会社

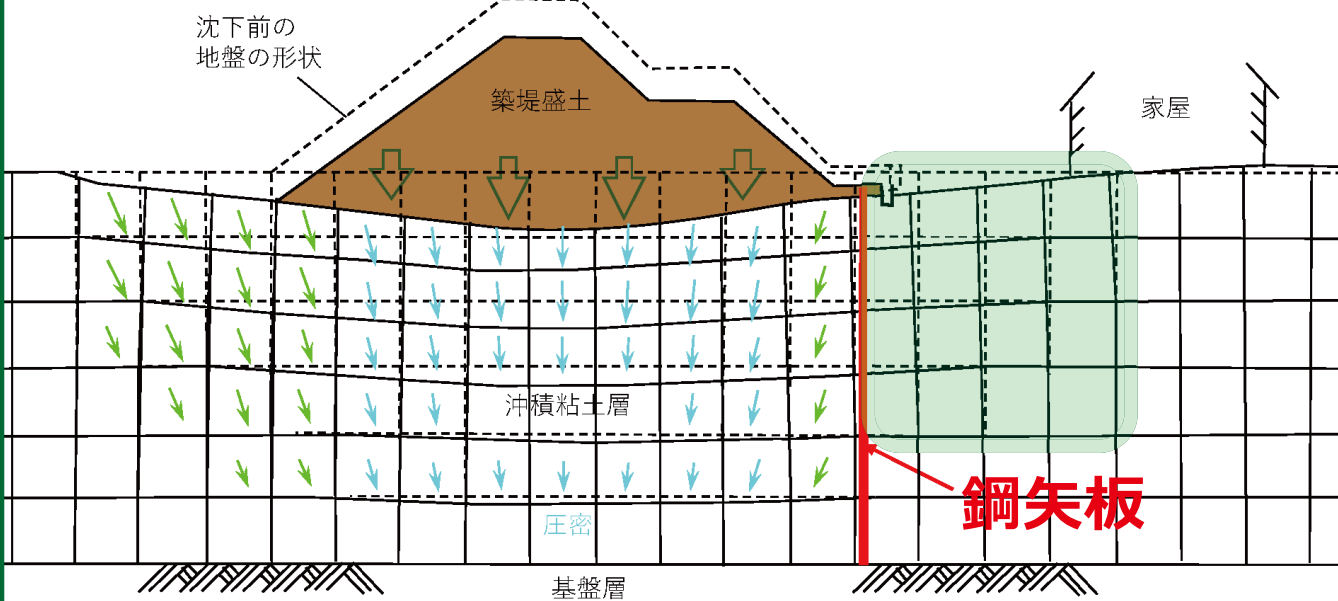
施工前

堤防の重みで地盤が沈下し、周辺に影響が及んでいました



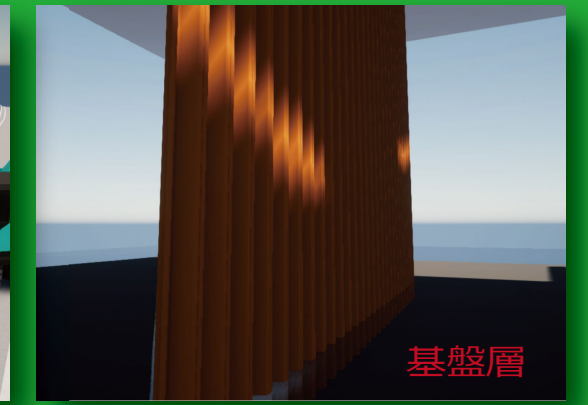
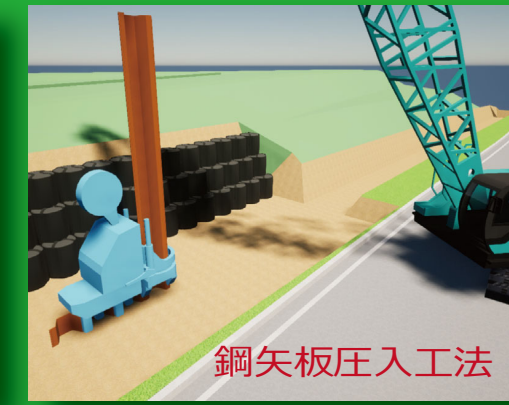
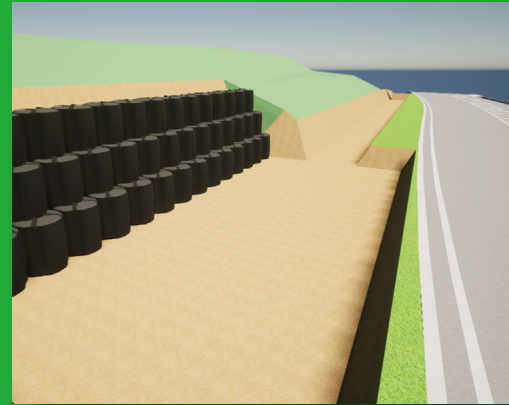
完成時

鋼矢板を打設して周辺の「連れ込み沈下」を防ぎます

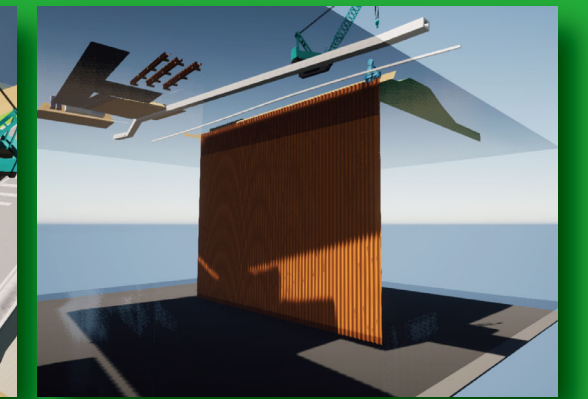
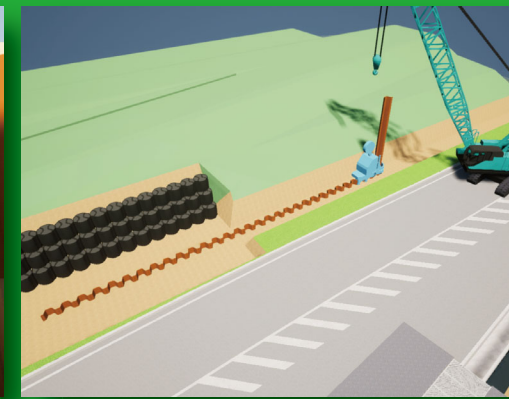
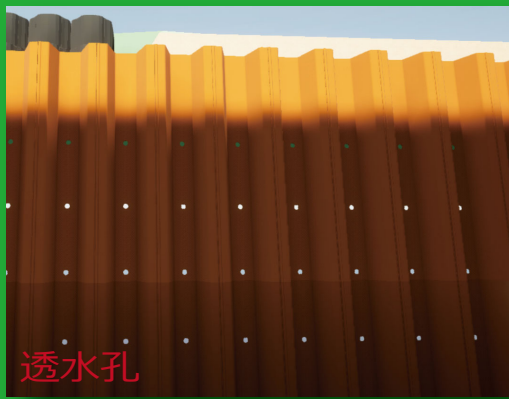


施工方法

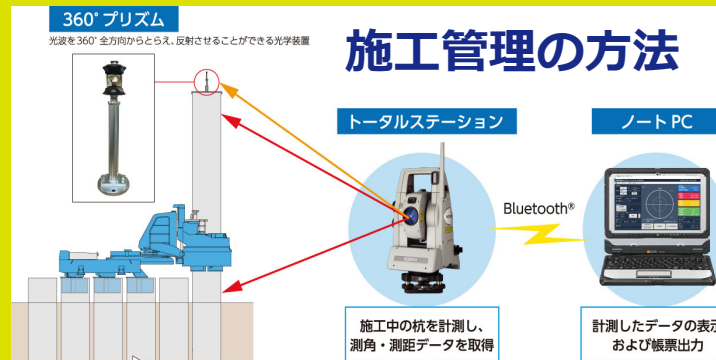
1. 鋼矢板を打つための作業土工を行います
2. 大型クレーンと圧入機を使って鋼矢板を打ち込みます
3. 長さ43mの鋼矢板は地下の硬い基盤層まで打ち込みます



4. 地下水の流れを妨げないよう鋼矢板に透水孔を設置しています
5. 鋼矢板を全部で65枚、延長60mにわたって打ち込みます
6. 施工完了です。鋼矢板は地中深く基盤層まで達しています



矢板の精度管理システムとして「インプラントNAVI」を採用。鋼矢板の深度、変位、傾斜をトータルステーションで自動計測します。設計値と計測値の差分をリアルタイム観測し、精度及び品質の向上を図ります。



AR(仮想現実)体験をしよう!!
この後、3Dモデルと最新のAR技術を使って、実際にどのくらいの深さまで矢板が打ち込まれているのをご覧いただけます!! お楽しみに!!

SUSTAINABLE DEVELOPMENT GOALS

令和3年度 神戸川軟弱地盤対策第3工事
SDGsの取り組みをご紹介します。


SDGs (エス・ディー・ジーズ) とは?
SDGsとは2030年までに地球と人類が目指すべき17個の国際目標のことです。持続可能な「社会」「環境」「経済」のある世界を作ることを目的としています。

3 すべての人に健康と福祉を




新型コロナウイルス感染防止対策の実施
事務所や現場作業でも徹底して行っています

4 質の高い教育をみんなに




安全教育訓練の実施
ケガや事故がないよう毎月、安全教育を行っています

5 ジェンダー平等を実現しよう




女性専用トイレ、目隠しパネルの設置
女性も働きやすい職場環境を作るよう工夫しています

6 安全な水とトイレを世界中に




快適トイレの設置
清潔なトイレを使って気持ちよく仕事ができます

7 エネルギーをみんなにそしてクリーンに




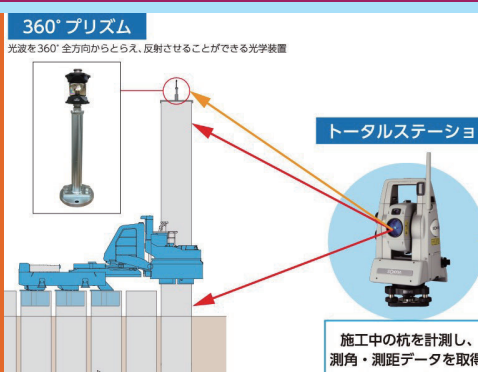

省エネ機械の使用
環境にやさしい省エネ認定の建設機械を使用しています

8 働きがいも経済成長も




週休2日制の実施
充実した休日を過ごして幸せな気持ちで仕事ができます

9 産業と技術革新の基盤をつくろう

建設 IT (ICON) の推進
最先端の IT 技術を活用し生産性向上に取り組みます

10 人や国の不平等をなくそう




IEE 活動の実施 (I=いつも、E=笑顔で、E=会釈しよう)
いろいろな人とのコミュニケーションを大切にします



11 住み続けられるまちづくりを




今岡工業の企業理念
地域のインフラを守り、人や社会に貢献し続けます

14 海の豊かさを守ろう




汚濁水防止の取り組み
施設を設置し汚れた水を川に流さないようにしています

17 パートナーシップで目標を達成しよう




SDGs 広報の取り組み
現場の取り組みを紹介し、皆で目標達成を目指します

今岡工業株式会社